



# CATALOGUE FORMATIONS 2026



## COMPÉTENCES & SOINS

**FORMATION CONTINUE DES SOIGNANTS**

OUTILS ET RESSOURCES  
POUR L'ÉPANOUISSEMENT PROFESSIONNEL

# LA FORMATION DES SOIGNANTS AU SERVICE DE LA QUALITÉ DES SOINS



- ❖ Actualiser ses connaissances
- ❖ Acquérir de nouvelles compétences
- ❖ Évaluer ses pratiques
- ❖ Améliorer la qualité et la sécurité des soins
- ❖ Découvrir de nouveaux outils
- ❖ Partager son expérience avec d'autres professionnels

# ENGAGEMENT QUALITÉ



TAUX DE  
SATISFACTION

94 %



TAUX DE  
RECOMMANDATION

100 %



# DES MÉTHODES PÉDAGOGIQUES VALIDÉES

- ✓ Nos programmes sont conformes aux orientations prioritaires définies par la Haute Autorité de Santé.
- ✓ Évaluation systématique des connaissances en début de formation permettant d'adapter le contenu aux besoins.
- ✓ Chaque formation intègre :
  - Apports de connaissances ;
  - Exercices de mise en pratique des outils, en individuels ou par petits groupes ;
  - Analyses de pratiques réflexives sur cas concrets ;
  - Jeux de rôle ;
  - Temps d'échanges.
- ✓ Les supports pédagogiques exposés aux participants leur sont remis en fin de formation.
- ✓ Évaluation finale des acquis.

# ACCESSIBILITÉ AUX PERSONNES HANDICAPÉES

- La loi du 5 septembre 2018 pour la « liberté de choisir son avenir professionnel » a pour objectif de faciliter l'accès à l'emploi des personnes en situation de handicap.
- Notre organisme tente de donner à tous les mêmes chances d'accéder ou de maintenir l'emploi.
- Nous pouvons adapter certaines de nos modalités de formation, pour cela, nous étudierons ensemble vos besoins.



# Propositions de formations 2026



# COMMUNICATION & GESTION DES CONFLITS



## ▪ CONTEXTE :

Communiquer avec clarté dans un environnement de soin est essentiel pour soutenir la qualité, la sécurité et le bien-être des personnes accompagnées.

Sous la pression du rythme, des émotions et des contraintes organisationnelles, les échanges peuvent facilement se tendre ou se brouiller. Développer des compétences relationnelles solides permet d'éviter les malentendus, d'apaiser les tensions et de renforcer la cohésion en équipe.

Cette formation offre des repères simples et opérationnels pour comprendre les mécanismes de l'agressivité, ajuster sa posture et utiliser des outils concrets favorisant un dialogue apaisé avec patients, proches et collègues.

## CONSULTEZ LE PROGRAMME DÉTAILLÉ :



## ▪ OBJECTIFS PÉDAGOGIQUES :

- ✓ Comprendre les bases de la communication verbale et non verbale.
- ✓ Identifier les mécanismes associés au stress et à l'agressivité.
- ✓ Développer l'écoute active, l'empathie et une posture relationnelle adaptée.
- ✓ Savoir utiliser les techniques de désescalade et de reformulation pour apaiser les situations difficiles.
- ✓ Mobiliser les outils de gestion des conflits (DESC, CNV) pour restaurer un dialogue constructif en équipe.

▪ PUBLIC : IDE, IDEC, Aides-soignant(e)s / Sans pré-requis

▪ DURÉE : 2 jours

▪ TARIFS : Inter 579 € / pers

Intra : 2 600 € / groupe 12 pers

▪ MODALITÉS D'ACCÈS : Nous contacter



# JOUR 1

## ***Acquérir les notions fondamentales en communication :***

Définition – Caractéristiques – Communication verbale et non verbale – Les freins à la communication – Rôles des émotions – Mécanismes de défense.

## ***Cerner les enjeux de la communication avec les usagers et en équipe :***

Relationnel – Thérapeutique – Éthique et légal – Humain et émotionnel – Organisationnel et professionnel.

## ***Comprendre les spécificités de la communication en établissement de soin :***

Asymétrie de la relation soignant-soigné – Notion de bientraitance.

## **Acquérir les éléments clés d'une communication efficace et bienveillante :**

Attitude intérieure – Attitude physique – L'écoute active – La reformulation – Exprimer de l'empathie.

## **Identifier les mécanismes associés au stress et à l'agressivité :**

Notion de stress – Stress aigu ≠ stress chronique – Stress réel ≠ stress perçu.

## **Savoir utiliser les techniques de désescalade verbale :**

Comprendre l'agressivité – Repérer les déclencheurs – La posture corporelle – Nommer les émotions



## JOUR 2

### ***Améliorer sa communication en équipe :***

Notion d'équipe en établissement de santé – Spécificité de la communication en équipe de soin – Canaux de communication formels et informels – Les filtres internes

### ***Discerner les différentes formes de conflit :***

Définition/infographie – Les 3 grands types de conflit en milieu de soin – Les différents niveaux de conflit - Les signes précurseurs – Les grandes causes de conflit.

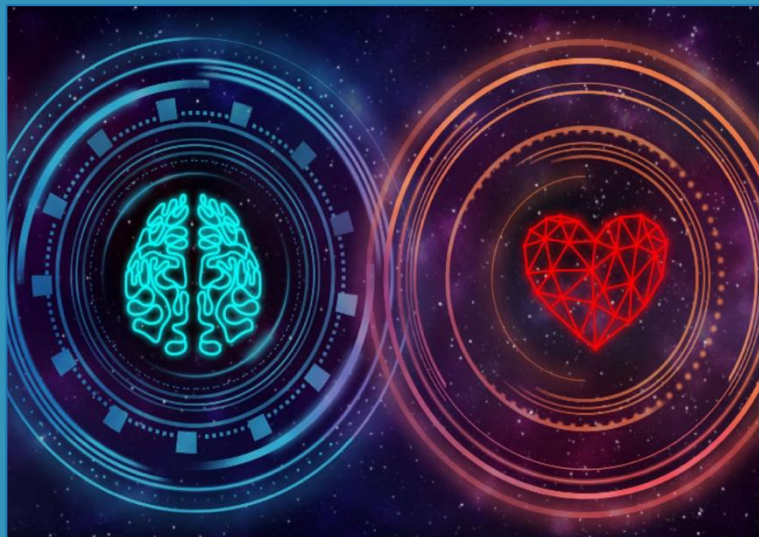
### ***Mobiliser les outils de gestion des conflits :***

Exprimer ses limites avec assertivité – La méthode D.E.S.C. – La Communication Non Violente.

### ***Savoir gérer ses émotions... et celles des autres :***

Prendre conscience du ressenti corporel – La respiration – La cohérence cardiaque – Le « temps mort » - La patience.

# GESTION DU STRESS SOIGNANT & ÉQUILIBRE PROFESSIONNEL



## ▪ CONTEXTE :

Les professions du soin sont particulièrement exposées aux risques psycho-sociaux, particulièrement le stress et le burnout.

La confrontation à la souffrance physique et psychique, les contraintes liées à l'organisation du travail, la complexité et la responsabilité élevées sont des facteurs favorisant, avec des implications importantes en termes de qualité des soins et de qualité de vie au travail.

Cette formation vise d'une part à permettre aux professionnels de mieux comprendre la dynamique des émotions, les mécanismes du stress et du burnout, et d'autre part de s'approprier des outils simples et efficaces pour développer leur intelligence et leur équilibre émotionnels afin de mieux communiquer dans les situations difficiles, que ce soit avec les personnes soignées, leurs aidants ou les collègues de travail.

CONSULTEZ LE PROGRAMME DÉTAILLÉ :



## ▪ OBJECTIFS PÉDAGOGIQUES :

- ✓ Appréhender les Risques Psycho-Sociaux (stress et burnout) ;
- ✓ Développer et cultiver des qualités de présence, d'écoute et d'empathie tout en conservant une stabilité psychique et émotionnelle ;
- ✓ Adopter un positionnement professionnel et une communication adaptée en relation de soin ;
- ✓ Comprendre le concept d'intelligence émotionnelle et la développer ;
- ✓ Intégrer des outils pragmatiques à mettre en œuvre dans les situations difficiles ;
- ✓ Identifier et développer des ressources intérieures pour prévenir le stress et le burnout.

▪ PUBLIC : IDE, IDEC, Aide-soignant(e)s, Auxiliaires de vie / Sans pré-requis

▪ DURÉE : 2 jours + 1 jour en option

▪ TARIFS : Inter 579 € / pers pour 2 jours

Intra : 2 600 € / 2 jours - Groupe 12 pers.

▪ MODALITÉS D'ACCÈS : Nous contacter



# JOUR 1

## ***Comprendre les mécanismes, causes et conséquences du stress :***

Notion de Risques Psycho-Sociaux / Définitions et mécanismes du stress / Physiologie, symptômes et conséquences du stress / Identifier les causes intérieures et extérieures de stress / Les stratégies d'adaptation (coping)

## ***Clarifier le concept du burnout :***

Définitions / Identifier les facteurs de risque professionnels et individuels / Les symptômes du burnout / Éléments de prévention / Modalités de prise en charge

## ***Acquérir des outils de gestion du stress :***

Outils cognitifs : Dé-fusion cognitive - Gestion du temps - Développer une flexibilité psychologique / Utiliser l'intelligence du corps : La respiration - La relaxation - La cohérence cardiaque - La méditation



## JOUR 2

### ***Définir les notions d'émotion et d'intelligence émotionnelle :***

Définitions, physiologie et caractéristiques des émotions / Les émotions primaires et secondaires / Apprendre à identifier ses émotions et celles des autres / Le concept d'intelligence émotionnelle

### ***Développer ses compétences émotionnelles :***

Les domaines de compétence / La régulation des émotions  
- Travailler sur les émotions difficiles / Stratégies pour désamorcer la colère / Outils pour composer avec - surmonter la peur / Gérer les émotions des autres

# L'AMÉLIORATION DE LA PRISE EN CHARGE GLOBALE DE LA DOULEUR



## ▪ CONTEXTE :

Le soulagement de la douleur est reconnu comme un droit fondamental des patients et constitue non seulement un enjeu de santé publique, un critère de qualité des soins mais également un préalable à toute prise en soin.

Les soignants y sont confrontés quotidiennement et doivent se doter des compétences nécessaires afin de la prévenir, de l'évaluer et de savoir mettre en œuvre les stratégies thérapeutiques adaptées.

CONSULTEZ LE PROGRAMME DÉTAILLÉ :



## ▪ OBJECTIFS PÉDAGOGIQUES :

Cette formation a pour objectif de leur permettre d'acquérir les connaissances théoriques et pratiques pour une prise en charge holistique et optimale du patient douloureux :

- ✓ Appréhender les composantes et mécanismes des différents processus douloureux ;
- ✓ Savoir réaliser une évaluation personnalisée et adaptée au patient ;
- ✓ Acquérir et actualiser leurs connaissances sur les différents traitements médicamenteux ;
- ✓ S'approprier et savoir mettre en œuvre des moyens de prévention et de lutte contre la douleur non-médicamenteux ;
- ✓ Intégrer les dimensions éthiques et émotionnelles de la gestion de la douleur

▪ PUBLIC : IDE, IDEC, Aides-soignant(e)s / Sans pré-requis

▪ DURÉE : 2 jours

▪ TARIFS : Inter 579 € / pers

Intra : 2 600 € / groupe 12 pers.

▪ MODALITÉS D'ACCÈS : Nous contacter



# JOUR 1

***Connaître l'évolution du contexte légal et réglementaire :***

Aspects médico-légaux

***Appréhender les notions de douleur, de souffrance globale ainsi que leurs composantes :***

Définition de la douleur / Les composantes de la douleur / Concept de souffrance globale / Physiologie des processus douloureux

***Savoir identifier les différents types de douleur et leurs manifestations :***

Les différents types de douleur / Manifestations cliniques

***Comprendre l'importance de l'évaluation de la douleur, savoir évaluer avec les outils adaptés :***

Pourquoi évaluer? / Les éléments essentiels de l'évaluation / Les 4 questions clés / Les outils d'auto-évaluation / Les échelles d'hétéro-évaluation / Incontournable traçabilité

***Prendre en compte la dimension éthique du soin à la personne douloureuse :***

Aspects éthiques de la prise en charge de la douleur / Placebo et effet placebo : mythe et réalités



## JOUR 2

### ***Approfondir ses connaissances sur les traitements médicamenteux de la douleur :***

Classification OMS des antalgiques / Les adjuvants ou coantalgiques / Traitements de la douleur neuropathique / Autres traitements médicamenteux

### ***Appréhender la mise en oeuvre ainsi que les éléments de surveillance :***

Effets indésirables et surveillances / Initiation d'un traitement palier 3 / Rotation des opioïdes / Réévaluation et adaptation du traitement

### ***Identifier les moyens physiques non pharmacologiques de prévention et traitement de la douleur :***

Kinésithérapie / Neurostimulation trans-cutanée / Ultra-sons / Radiothérapie antalgique / Application locale de chaud / Application locale de froid / Aides physiques et techniques

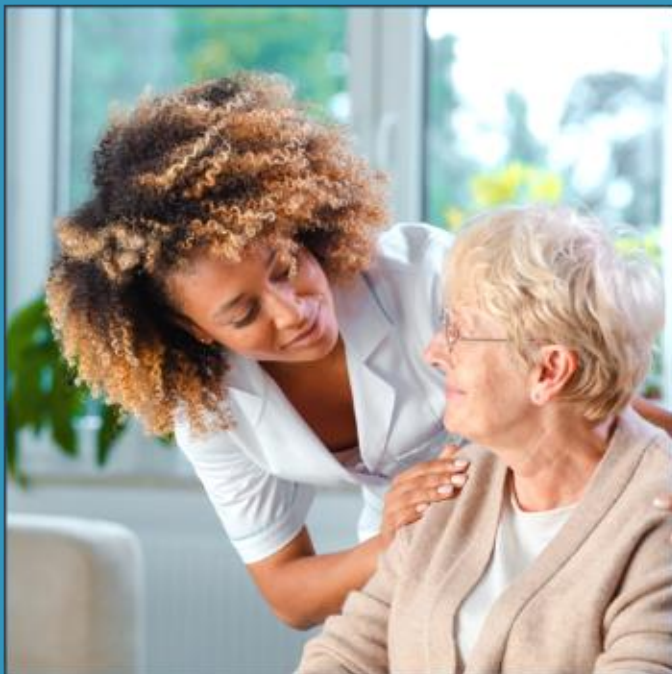
### ***Intégrer l'aspect émotionnel de gestion de la douleur :***

Gestion des émotions : un enjeu pour les patients et les soignants / Le partage social des émotions / Changer la relation à la douleur : les TCC / Intérêt de l'outil hypnose dans la communication

### ***Acquérir et savoir mettre en oeuvre certains outils simples et efficaces de gestion de la douleur :***

La relation / Le toucher bien-être ou de confort / La respiration / La méditation / La relaxation

# L'ACCOMPAGNEMENT EN SOINS PALLIATIFS



## ▪ CONTEXTE :

Accompagner la vie en cas de maladie grave, évolutive et incurable nécessite des compétences techniques et humaines spécifiques.

La qualité de vie doit être au centre des préoccupations, et pour une prise en soin holistique cet accompagnement ne peut se réaliser que dans l'interdisciplinarité et la collaboration des différents intervenants.

Ce programme vise à permettre aux soignants à domicile ou en structure, de s'approprier les notions essentielles de la culture palliative sur les plans éthique, législatif, clinique et relationnel afin de pouvoir mettre en œuvre un accompagnement de qualité auprès des personnes en fin de vie et de leur entourage.

CONSULTEZ LE PROGRAMME DÉTAILLÉ :



## ▪ OBJECTIFS PÉDAGOGIQUES :

- ✓ Intégrer les notions de culture et de soins palliatifs ;
- ✓ Connaître le cadre légal, les droits des patients ;
- ✓ Savoir identifier une situation palliative pour une prise en soin précoce ;
- ✓ Connaître et savoir mobiliser les différents acteurs des soins palliatifs, travailler en interdisciplinarité ;
- ✓ Savoir reconnaître, évaluer, et gérer les principales symptomatologies de fin de vie ;
- ✓ Développer un savoir-être soutenant auprès des patients et de leurs aidants tout en préservant son équilibre émotionnel ;
- ✓ Savoir aborder les besoins spirituels et accompagner le deuil.

▪ PUBLIC : IDE, IDEC, Aides-soignant(e)s / Sans pré-requis

▪ DURÉE : 2 jours

▪ TARIFS : Inter 579 € / pers

Intra : 2 600 € / groupe 12 pers.

▪ MODALITÉS D'ACCÈS : Nous contacter





# JOUR 1

## ***Comprendre la notion de culture palliative :***

Historique des soins palliatifs / Contexte législatif et sociétal /  
Définitions : Soins Palliatifs - Démarche palliative - Soins de support

## ***Appréhender l'importance de l'inclusion précoce en soins palliatifs :***

Les différentes trajectoires de fin de vie / Les phases évolutives de la  
maladie / Des soins palliatifs intégrés / Quand doit-on les proposer ?

## ***Identifier les différents acteurs des soins palliatifs :***

Dispositifs des soins palliatifs en France / Les acteurs des soins  
palliatifs dans les Alpes Maritimes / Spécificités du domicile

## ***Connaître les droits des patients :***

Personne de confiance / Directives anticipées / La sédation /  
Procédure collégiale / L'anticipation

## ***Appréhender la notion d'éthique clinique :***

Réflexion éthique



## JOUR 2

### ***Savoir reconnaître, signaler et gérer les principales symptomatologies de fin de vie :***

Prévention et traitement de la douleur / Les soins de confort / Troubles digestifs / Troubles respiratoires / Troubles psychologiques / Autres symptômes / La phase agonique

### ***Adopter un positionnement professionnel adapté pour un accompagnement de qualité :***

Les dimensions relationnelles de l'accompagnement : Écoute et présence / Soutenir les aidants / Gestion des émotions / Prendre soin de soi

### ***Appréhender le processus du deuil :***

Modèle de Kübler-Ross / Les « 6 R » de Thérèse Rando / Rôle soignant / Le deuil soignant

### ***Savoir aborder les besoins spirituels :***

Définition de la spiritualité / Besoins spirituels et soutien soignant / Rites et cultures

# ÉTHIQUE & DROITS DES PATIENTS



## ▪ CONTEXTE :

*Au-delà de la satisfaction des besoins médicaux, les usagers du système de santé disposent de droits fondamentaux juridiques inaliénables : droit à l'information, au refus de soin, au respect de sa dignité etc...*

*L'institution qui les accueille doit être à la fois actrice et garante du respect de ces droits, la HAS en ayant fait un indicateur dans ces critères de certification.*

*Cette formation vise d'une part à donner aux soignants les connaissances nécessaires pour mieux appréhender leurs responsabilités professionnelles, informer les patients et leur entourage, et pouvoir répondre à leurs questions en prévenant les conflits.*

*Et d'autre part à leur permettre d'acquérir les compétences essentielles pour assurer une prise en charge bientraitante dans une démarche de recherche d'amélioration de la qualité*

CONSULTEZ LE PROGRAMME DÉTAILLÉ :



## ▪ OBJECTIFS PÉDAGOGIQUES :

- ✓ Appréhender le cadre juridique des droits des patients
- ✓ Savoir renseigner les usagers sur leurs droits
- ✓ Intégrer sa pratique professionnelle dans le respect des droits des usagers
- ✓ Connaître ses obligations et responsabilités professionnelles face aux droits des usagers
- ✓ Appréhender la notion d'éthique clinique
- ✓ Intégrer une démarche éthique dans sa pratique professionnelle quotidienne

▪ PUBLIC : IDE, IDEC, Aide-soignant(e)s / Sans pré-requis

▪ DURÉE : 2 jours

▪ TARIFS : Inter 579 € / pers pour 2 jours

Intra : 2 600 € / 2 jours - Groupe 12 pers.

▪ MODALITÉS D'ACCÈS : Nous contacter



# JOUR 1

## ***Comprendre le cadre juridique de l'exercice des droits des usagers :***

Définition des notions de patient et d'utilisateur / Évolution du cadre juridique / La démocratie sanitaire / Chartes et droits des usagers

## ***Connaître les droits individuels des usagers du système de santé :***

Le respect de la personne soignée / Accès aux soins et choix du médecin / Le respect de la confidentialité et de la vie privée / Accès au dossier médical

## ***Connaître les possibilités de recours des patients :***

Les instances de représentation des usagers / Commission des relations avec les usagers / Annonce d'un dommage lié aux soins / Plaintes et réclamations / Réparation en cas de faute et préjudice



## JOUR 2

### ***Appréhender les notions d'éthique clinique et de démarche éthique :***

Définitions : Morale - Éthique – Déontologie / Les 4 piliers de l'éthique / Notion d'éthique clinique / Éléments fondamentaux pour mettre en œuvre une démarche éthique

### ***Intégrer la réflexion éthique aux droits des usagers :***

Expression de la volonté : le consentement libre et éclairé / Le refus de soins / Droit à l'information : dire ou ne pas dire ? / Le soulagement de la douleur

### ***Appréhender le cadre juridique de la loi sur la fin de vie :***

Notion de dignité en fin de vie / Affaire Vincent Lambert, loi Léonetti et Clays-Léonetti 2016 / Personne de confiance / Directives anticipées / Procédure collégiale / Arrêt de traitement et sédation

# BIENTRAITANCE & ÉTHIQUE



## ▪ CONTEXTE :

Notions relativement récentes dans le champ du soin, la bientraitance ainsi que la lutte contre la maltraitance sont aujourd'hui des éléments essentiels d'une prise en soin de qualité, et font l'objet de recommandations nationales et de critères de certification par les Agences Régionales de Santé, que ce soit dans le secteur sanitaire ou médico-social.

La bientraitance est une démarche soignante individuelle et collective nécessitant une remise en perspective permanente de nos pratiques qui vise à promouvoir le respect des droits et des libertés des personnes soignées et de leurs aidants, à garantir l'écoute et la prise en compte de leurs besoins, de leurs choix, ainsi qu'à prévenir la maltraitance.

CONSULTEZ LE PROGRAMME DÉTAILLÉ :



## ▪ OBJECTIFS PÉDAGOGIQUES :

- ✓ Comprendre les différents aspects des notions de bientraitance et de maltraitance.
- ✓ Développer une réflexion sur ses propres pratiques de soin.
- ✓ Intégrer ces notions dans une prise en soins globale centrée sur le patient, ses besoins, ses attentes et dans le respect de ses choix.
- ✓ Comprendre les enjeux de la relation soignant-soigné, cerner ses propres limites et savoir se positionner dans les situations de soins difficiles.
- ✓ Acquérir des outils pratiques pour une communication bienveillante.

▪ PUBLIC : IDE, IDEC, Aides-soignant(e)s, Auxiliaires de vie / Sans pré-requis

▪ DURÉE : 2 jours

▪ TARIFS : Inter 579 € / pers.

Intra = 2 600 € / groupe 12 pers.

▪ MODALITÉS D'ACCÈS : Nous contacter



# JOUR 1

## ***Définir les contours de la notion de maltraitance et ses différentes formes :***

Notion de maltraitance : Définitions / Les différentes formes de maltraitance / Complexité des situations / État des lieux en France

## ***Évaluer sa pratique professionnelle au regard de ces notions :***

Grille d'autoévaluation FORAP

## ***Savoir reconnaître et signaler une situation de maltraitance :***

Facteurs de risque aidants - professionnels / Éléments de prévention / Reconnaître les signes de maltraitance / Signaler : Quand et comment - Évaluation de la situation - Signalement / Situations à risque : Exemples - Analyse

## ***Intégrer le concept de bientraitance ainsi que les éléments individuels et collectifs d'une prise en charge bientraitante :***

Définitions et contexte légal / Les préalables à la bientraitance / Éléments actes et attitudes d'une prise en soin bientraitante / Développer une culture d'équipe / Importance de l'interdisciplinarité et des transmissions

## ***Comprendre la notion de limite personnelle ainsi que l'importance de son expression dans une relation de soin bientraitante :***

Notions de limites personnelles et professionnelles / Respecter et faire respecter ses limites / Difficultés à l'expression de nos limites / Conséquences du dépassement



## JOUR 2

### ***Acquérir les notions fondamentales en communication :***

Définitions de base / Communication verbale - Non-verbale / Les obstacles à la communication / Les mécanismes de défense / Le rôle des émotions

### ***Cerner les enjeux de la communication dans la relation de soin pour un positionnement professionnel adapté :***

Les enjeux de la communication soignant-soigné / L'alliance thérapeutique / L'empathie / Communication et/ou relation

### ***Développer une communication bienveillante dans une relation de soin bientraitante :***

Les outils d'une communication adaptée : Attitude intérieure - Attitude physique - Le toucher - L'écoute active - La reformulation - La Communication Non Violente - La gestion du silence

### ***Élaborer une réflexion éthique autour de la bientraitance :***

Notions d'éthique et d'éthique clinique / Les 4 piliers d'une réflexion éthique / La démarche éthique / Notion de « Care » / Le refus de soins - de traitement

« SOIGNER »

## LA COMMUNICATION DANS LA RELATION DE SOIN



### ▪ CONTEXTE :

Tout acte de soin est un acte de communication.

De la qualité de celle-ci va dépendre la relation soignant-soigné, dont l'enjeu est de créer une alliance thérapeutique favorisant la définition et la mise en œuvre du projet de soin personnalisé.

Entre les acteurs de soin (équipe et intervenants extérieurs), une communication efficace permet la circulation et l'échange des informations nécessaires pour assurer la qualité, la sécurité, la cohérence et la continuité des soins.

Enjeu également majeur du travail en équipe, une communication adaptée permet de préserver des relations saines, une cohésion et une solidarité entre les soignants, qualités essentielles au bon fonctionnement d'un service de soin.

CONSULTEZ LE PROGRAMME DÉTAILLÉ :



### ▪ OBJECTIFS PÉDAGOGIQUES :

- ✓ *Acquérir les notions fondamentales en communication ;*
- ✓ *Cerner les enjeux de la communication dans la relation de soin ;*
- ✓ *Acquérir les éléments clés d'une communication professionnelle efficace ;*
- ✓ *Améliorer sa communication en équipe / Gestion des conflits ;*
- ✓ *Savoir identifier ses limites, et apprendre à les exprimer avec assertivité ;*
- ✓ *Savoir gérer les situations de communication difficiles.*

▪ PUBLIC : IDE, IDEC, AS, AVS / Sans pré-requis

▪ DURÉE : 2 journées

▪ TARIFS : Inter 579 € / pers

Intra : 2 600 € / groupe 12 pers.

▪ MODALITÉS D'ACCÈS : Nous contacter





# JOUR 1

## ***Acquérir les notions fondamentales en communication***

:

Définitions de base – Communication verbale et non verbale - La proxémie – Les obstacles à la communication - Les mécanismes de défense – Le rôle des émotions

## ***Cerner les enjeux de la communication dans la relation de soin :***

Enjeu normatif / informatif / de mobilisation / de positionnement / l'alliance thérapeutique – L'empathie

## ***Acquérir les éléments clés d'une communication professionnelle efficace :***

Attitude intérieure - Attitude physique - L'écoute active - L'apport de l'hypnose en communication - La gestion du silence - Le toucher

## ***Améliorer sa communication en équipe :***

Les fondamentaux du travail en équipe - Communiquer efficacement en service soignant - Le SAED - La gestion des conflits - La résolution des conflits



## JOUR 2

### ***Comprendre la notion de limite et son importance pour un positionnement professionnel adapté :***

Notions de limites personnelles et professionnelles - Pourquoi poser des limites ? - Difficultés à l'expression de nos limites - Conséquences du dépassement - Éléments clés du positionnement professionnel soignant - Notion de « juste distance »

### ***Savoir identifier ses limites :***

Comment identifier ses limites et ses besoins - Notion de besoins en Communication Non Violente®

### ***Apprendre à exprimer ses limites avec assertivité :***

La reformulation - Le DESC - La Communication Non Violente® : Le processus / La pratique

### ***Savoir gérer les situations de communication difficiles :***

Conscience du ressenti corporel - Centrage sur la respiration - Le « temps mort » - Exprimer l'empathie - Cultiver la patience

## LE RÔLE INFIRMIER DANS L'ACCOMPAGNEMENT EN SOINS PALLIATIFS AU DOMICILE



### ▪ CONTEXTE :

Une large majorité de personnes déclarent souhaiter passer leur fin de vie à domicile pour différentes raisons : rester dans un cadre familial et rassurant, préserver l'intimité de la relation avec leurs proches, avoir le sentiment de pouvoir bénéficier d'une prise en soins personnalisée et éviter dans la mesure du possible les hospitalisations.

Cet accompagnement requiert de l'infirmier(ère) à domicile, qu'il/elle exerce en libéral ou en structure (SSIAD ou HAD), un certain nombre de connaissances et de compétences spécifiques : soins directs et indirects, techniques et relationnels, travail en interdisciplinarité et gestion des situations complexes et de la continuité des soins entre la ville et l'hôpital.

Cette formation vise à apporter des éléments clés pour appréhender les différentes dimensions du rôle infirmier dans la prise en soin palliative au domicile, assurer un accompagnement de qualité à la personne en fin de vie et un soutien à ses aidants, tout en adoptant un positionnement professionnel permettant de se préserver de la charge émotionnelle inhérente à ces situations de soin.

CONSULTEZ LE PROGRAMME DÉTAILLÉ :



- OBJECTIFS PÉDAGOGIQUES :

- ✓ Appréhender le concept des soins palliatifs et la spécificité de la fin de vie à domicile.
- ✓ Comprendre les différentes modalités du rôle IDE dans les soins directs et indirects.
- ✓ Savoir observer, évaluer, signaler et gérer les différentes symptomatologies en soins palliatifs afin d'apporter un confort optimal et éviter des hospitalisations inutiles.
- ✓ Connaître les différents acteurs des soins palliatifs au domicile ainsi que leur périmètre de compétence pour savoir qui contacter en toutes circonstances.
- ✓ Développer une réflexion éthique autour des problématiques de fin de vie et des spécificités au domicile.
- ✓ Développer des ressources professionnelles et personnelles pour pouvoir accompagner le patient et soutenir les aidants tout en se préservant de l'usure émotionnelle.

- PUBLIC : IDE intervenant ou souhaitant intervenir à domicile en libéral ou en structure (SSIAD / HAD), IDEC / Sans pré-requis

- DURÉE : 2 jours

- TARIFS : Inter 579 € / pers

Intra : 2 600 € / groupe 12 pers.

- MODALITÉS D'ACCÈS : Nous contacter





# JOUR 1

## ***Intégrer les notions essentielles du soin palliatif au domicile :***

Définitions - Cadre légal / Une approche globale, intégrée, continue / Domicile et fin de vie : entre souhaits et réalité / Les spécificités du domicile : avantages - inconvénients / Les conditions du maintien à domicile en fin de vie

## ***Appréhender l'importance de l'inclusion précoce en soins palliatifs :***

Les différentes trajectoires de fin de vie / Les phases évolutives de la maladie / Des soins palliatifs intégrés / Quand doit-on les proposer ?

## ***Identifier les intervenants et ressources pour un accompagnement interdisciplinaire de qualité :***

Dispositifs des soins palliatifs en France / Les acteurs des soins palliatifs au domicile / Quand et comment les solliciter

## ***Comprendre les différentes dimensions du rôle infirmier dans le contexte palliatif du domicile :***

Le projet de soin personnalisé (évaluation des besoins bio-psycho-sociaux et spirituels) / Organisation, adaptation du domicile / Coordination des soins - Interdisciplinarité / Information - Orientation / Les droits des patients : La personne de confiance - Les directives anticipées / Anticipation des situations complexes / Les soins directs

## ***Développer une réflexion éthique autour de la fin de vie au domicile et clarifier la notion de sédation :***

Les 4 piliers de l'éthique / La démarche éthique / Collégialité et domicile / Demande d'euthanasie et sédation : cadre légal et rôle infirmier



## JOUR 2

***Savoir reconnaître, évaluer, signaler et gérer les principales symptomatologies de fin de vie et les soins infirmiers associés :***

Prévention et traitement de la douleur : Évaluation - Thérapeutiques médicamenteuses - Thérapeutiques non médicamenteuses / Concept de souffrance globale / Les soins de confort / Symptomatologie digestive / Symptomatologie respiratoire / Troubles psychiques / Troubles trophiques / La phase agonique

***Développer ses compétences relationnelles pour favoriser l'accompagnement du patient et de ses aidants au domicile :***

Écoute active et relation d'aide / La place de l'aidant dans la prise en charge / Prévenir l'épuisement des aidants / Accompagner le deuil

***Prévenir le risque d'épuisement professionnel :***

Le positionnement professionnel au domicile / Le deuil soignant / Prévenir la fatigue empathique

# Contactez-nous pour vos projets de formation :



Email : [contact@competencesetsoins.com](mailto:contact@competencesetsoins.com)

Tel : 06.26.74.73.62